

ΚΕΝΤΡΟ ΕΘΕΛΟΝΤΩΝ ΜΑΝΑΤΖΕΡ ΕΛΛΑΔΟΣ

Χείρα Βοηθείας ΣΤΟ ΕΠΙΧΕΙΡΕΙΝ

Μια ισχυρή ομάδα δίνει τα... φώτα της σε startup και όχι μόνο!

ΤΗΣ ΝΕΦΕΛΗΣ ΛΥΓΕΡΟΥ

Νέοι επιχειρηματίες και καινοτόμες εταιρείες μπορούν πια να λάβουν στήριξη, καθοδήγηση και συμβουλές από έμπειρους μάνατζερ! Στο Κέντρο Εθελοντών Μάνατζερ Ελλάδος (ΚΕΜΕΛ) παρέχονται αμισθί συμβουλευτικές υπηρεσίες επιχειρηματικότητας. Σκοπός του κέντρου είναι να μεταδώσει τις γνώσεις και την εμπειρία ετών. Έχει δημιουργηθεί, άλλωστε, από άτομα που βρέθηκαν σε νευραλγικές θέσεις: στελέχη, επιχειρηματίες και σύμβουλοι αποτελούν τα μέλη της ιδιότυπης αυτής λέσχης.

Η ιδέα γεννήθηκε το 2003 και η ίδρυση του σωματίου ολοκληρώθηκε το 2004. Στελέχη που πλησίαζαν ή είχαν φτάσει στη συνταξιοδότησή τους θέλησαν να προσφέρουν με τον πρωτότυπο αυτό τρόπο. Μια ισχυρή ομάδα που βρέθηκε ή βρίσκεται ακόμα σε ανώτα-

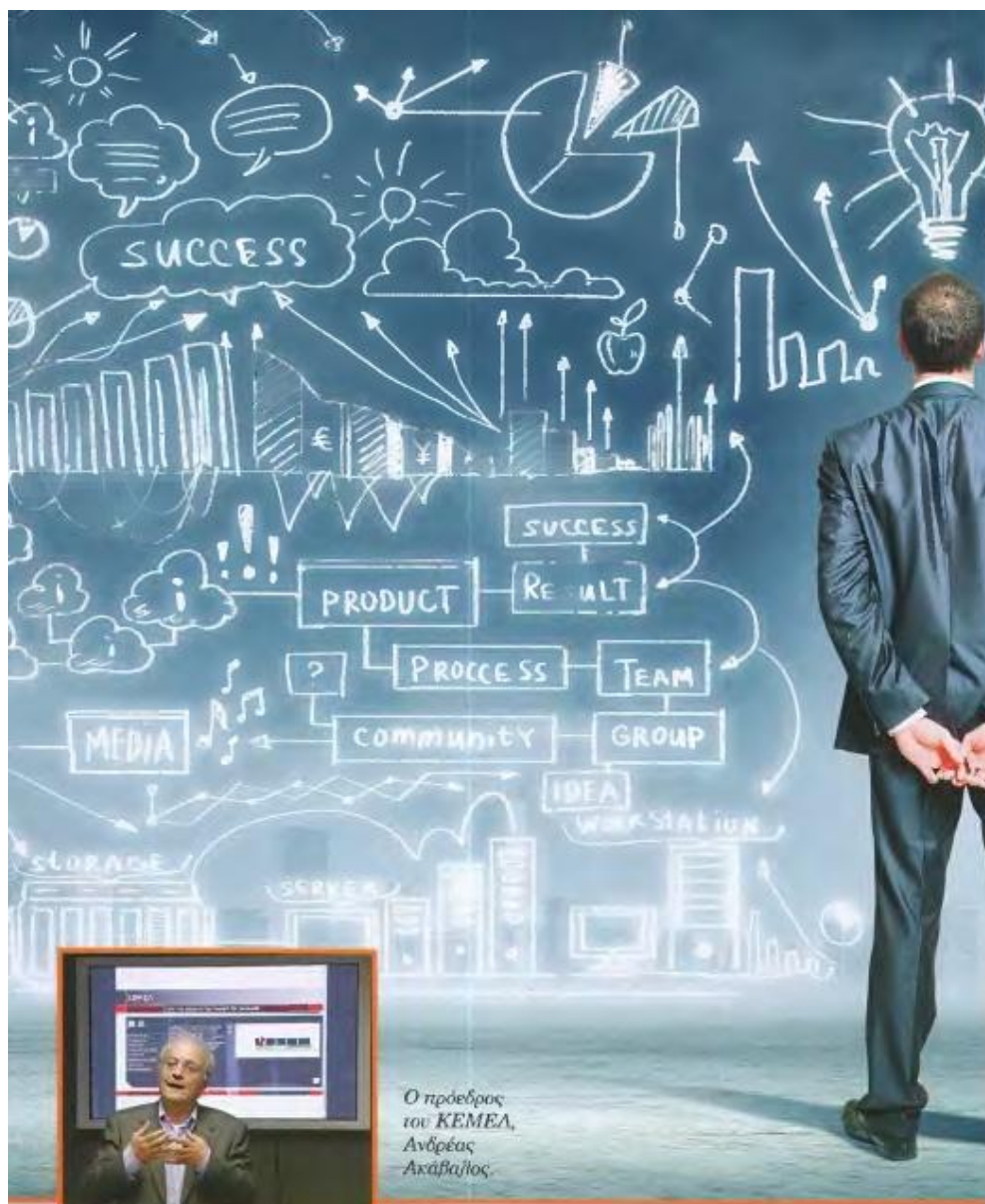
τες θέσεις μεγάλων ελληνικών ή διεθνών επιχειρήσεων θέλησε και βρήκε έναν τρόπο να δώσει τα φώτα της σε μια δύσκολη στιγμή για την ελληνική κοινωνία. Οι άνθρωποι του κέντρου προσφέρουν τον χρόνο και την τεχνογνωσία τους σε κοινωνικά σωματεία, νέους επιχειρηματίες αλλά και στην Τοπική Αυτοδιοίκηση και σε μεταπτυχιακούς φοιτητές. Η υπηρεσία τους είναι δωρεάν και, μάλιστα, απαγορεύεται να πάρουν οποιαδήποτε δωρεά ή χορηγία από οποιονδήποτε. Είναι ανεξάρτητοι από κυβερνητικές Αρχές και κόμματα και δεν αναλαμβάνουν κάποιο έργο εξ ολοκλήρου- απλώς δίνουν συμβουλές και κατευθύνσεις, λειτουργώντας ως μέντορες.

Τα είκοσι πέντε χρόνια εμπειρίας που «κουβαλά» κατά μέσο όρο κάθε μέλος αλλά και η προϋπόθεση ότι έχουν διατελέσει μάνα-



τζερ πρώτης γραμμής για τουλάχιστον δέκα χρόνια σε κάποια μεγάλη ελληνική ή διεθνή εταιρεία στον ιδιωτικό τομέα τους καθιστούν ιδανικούς για τον ρόλο αυτό. Το σημαντικότερο όμως είναι ότι όλοι όσοι συμμετέχουν στο εγχείρημα απολαμβάνουν την έξωθεν καλή μαρτυρία στην αγορά και στην κοινωνία για τη διαχειριστική τους ακεραιότητα.

Το ΚΕΜΕΛ προσανατολίζεται προς τη συνεργασία του με μικρές επιχειρήσεις και κυρίως εκείνες που εστιάζουν στην επιχειρηματικότητα των νέων. Αυτοί είναι, άλλωστε, που χρειάζονται τη μεγαλύτερη στήριξη, καθώς συνήθως έχουν ελλείμματα όσον αφορά στη δομή ή στις νομικές και οικονομικές ανάγκες μιας εταιρείας. Επιλέγοντας νέους, το ΚΕΜΕΛ βοηθά άτομα να ξεφύγουν από την ανεργία



Ο πρόεδρος του ΚΕΜΕΛ, Ανδρέας Ανάβαλος.

και ίσως ακόμα και να δημιουργήσουν θέσεις εργασίας μέσω της επιχείρησής τους.

Η ανάπτυξη της χώρας δεν μπορεί να στηριχτεί αποκλειστικά σε χώρους εστίασης, φούρνους και καφετέριες. Αυτό έχει γίνει κατανοητό, καθώς παρατηρείται μια στροφή στην καινοτομική ανάπτυξη, η οποία παρουσιάζεται από πολλούς ως «μαγική λύση» σε πολλά από τα προβλήματα της οικονομίας. Με τον όρο «καινοτομία» εννοούμε μια νέα και πρωτοποριακή ιδέα για την υλοποίηση κάποιου πράγματος ή μια νέα διαδικασία υλοποίησης, καθώς και την εφαρμογή νέων εφευρέσεων ή εφαρμογών στον χώρο της πληροφορικής και των τηλεπικοινωνιών για την πραγματοποίηση κάποιου αποτελέσματος. Ορισμένες από τις πρόσφατες μεγάλες

ελληνικές περιπτώσεις καινοτομικών επιχειρήσεων που στέφθηκαν με επιτυχία είναι το Taxibeat, που έχει ήδη πάει σε πολλές χώρες, το e-food.gr και πολλά άλλα.

Για αποφυγή λαθών

Η ύπαρξη του ΚΕΜΕΛ μπορεί να διευκολύνει τη δημιουργία και ανάπτυξη παρόμοιων εταιρειών στο μέλλον. Μπορεί όμως και να συμβάλει σε εταιρείες που προσανατολίζονται στον τουρισμό αλλά και στην αγροτική παραγωγή, η οποία έχει την προοπτική να στραφεί σε καινοτόμες καλλιέργειες με στόχο τη διεθνή αγορά. Το ΚΕΜΕΛ βοηθά και συμβουλεύει τους νέους επιχειρηματίες να στοχεύουν και έξω από τα σύνορα της Ελλάδας.

Το σημαντικότερο, ωστόσο, είναι ότι βοηθά

τους νέους επιχειρηματίες να αποφύγουν βασικά λάθη. Υπολογίζεται ότι εννέα στις δέκα startup αποτυγχάνουν. Συχνές αιτίες αποτυχίας είναι η σύσταση της λάθος ομάδας για το πρότζεκτ (23%) και η έλλειψη επιχειρηματικού μοντέλου (17%). Εξάλλου, «όταν ένα καταξιωμένο στέλεχος γίνεται το δεξί σου χέρι», όπως αναγράφεται στο διαφημιστικό φυλλάδιο του Κέντρου Εθελοντών Μάνατζερ Ελλάδος, είναι πολύ πιο πιθανό να αποφύγεις τέτοια λάθη. Το φυλλάδιο απεικονίζει τον ίδιο νεαρό άνδρα σε δύο διαφορετικές πόζες. Είναι χαμογελαστός, ντυμένος νεανικά, αλλά με τη βοήθεια του Photoshop το δεξί του χέρι είναι καλυμμένο με ένα μανίκι από σακάκι κοστουμιού.

Αν κάποιος επιχειρηματίας έχει απορίες ή βρεθεί αντιμέτωπος με προβλήματα μπορεί να στραφεί και στην ιστοσελίδα του κέντρου. Εκεί θα βρει τον «οδηγό του νέου επιχειρηματία», που έχει συνταχθεί από τα μέλη του ΚΕΜΕΛ με σκοπό την παροχή «πρώτων βοηθειών» σε όσους ανατρέχουν σε αυτόν. «Είναι φυσικό να μην μπορούν να απαντηθούν όλα τα ερωτήματα στον περιορισμένο χώρο αυτού του οδηγού. Αν μείνουν αναπάντητες απορίες, το επόμενο βήμα είναι η επαφή με το ΚΕΜΕΛ, όπου ένα μέλος του με εμπειρία στο συγκεκριμένο θέμα θα παράσχει τις συμβουλές του εντελώς δωρεάν», διαβάζουμε στην ιστοσελίδα.

Το ΚΕΜΕΛ εξέφρασε, μάλιστα, το ενδιαφέρον του για τη νεανική επιχειρηματικότητα, υποστηρίζοντας και τον έβδομο Διεθνή Διαγωνισμό Ψηφιακής Καινοτομίας και Νέας Επιχειρηματικότητας στο Ηλεκτρονικό Επιχειρείν. Το νέο παγκόσμιο οικονομικό περιβάλλον απαιτεί δραστική αλλαγή της ελληνικής επιχειρηματικής νοοτροπίας και κουλτούρας, καθώς και τόνωση της επιχειρηματικότητας. Και, οπωσδήποτε, η δράση του ΚΕΜΕΛ είναι ιδιαίτερα σημαντική σε μια εποχή που όλο και περισσότεροι νέοι στρέφονται στο επιχειρείν, διαθέτοντας, δυστυχώς, λίγη γνώση και ακόμα λιγότερη στήριξη. ■

e-mail: nefelilygerou@gmail.com
twitter: @nefelilygerou